

ATRIUM

MEETING CENTRE



Protocol Atrium Meeting Centre COVID-19

1 juni – 31 augustus 2020

Versie 25 juni 2020

Inleiding

Er is wereldwijd sprake van een pandemie van besmettingen met het coronavirus. De essentie van de Nederlandse aanpak is om het coronavirus maximaal te controleren.

Vanaf 1 juni mag Atrium Meeting Centre weer beperkt bezoekers en gasten ontvangen. Dit protocol beschrijft duidelijke maatregelen, richtlijnen en afspraken in de werkwijze binnen Atrium Meeting Centre. Het protocol is opgesteld door exploitant PW Offices.

Een ieder die zich binnen de vierkante meters van Atrium Meeting Centre bevindt, dient zich te houden aan de richtlijnen binnen dit protocol en de aanwijzingen van personeel van Atrium Meeting Centre.

Coronavirus

Het nieuwe coronavirus veroorzaakt de ziekte COVID-19. De klachten lijken in het begin vaak op een verkoudheid, de ziekte kan echter ernstige longontsteking veroorzaken, waar soms ook mensen aan overlijden. De symptomen van het nieuwe coronavirus zijn divers, sommige mensen lijken er niets van te merken, anderen worden ernstig ziek.

RIVM

Atrium Meeting Centre volgt ten alle tijden de richtlijnen van het RIVM. Uitgangspunten van protocol zijn de geldende adviezen en maatregelen vanuit het RIVM en het protocol Heropening Horeca van Koninklijk Horeca Nederland.

De website van de Rijksoverheid en websites van de brancheverenigingen worden dagelijks nauwlettend in de gaten gehouden. Dit protocol is een levend document dat kan worden aangepast naar aanleiding de actuele situatie in Nederland. Indien de adviezen en richtlijnen vanuit het RIVM veranderen hebben deze direct invloed op dit protocol en wordt dit protocol aangepast.

Atrium Gebouw

Atrium Meeting Centre bevindt zich de Centre Building binnen het Atrium Gebouw. Binnen het Atrium Gebouw zijn de volgende maatregelen genomen:

- Verschillende toegangen binnen het pand, bezoekers van Atrium Meeting Centre dienen de tuin/restaurant ingang te nemen, ingang via de tuin, gebruik zoveel mogelijk de trap
- Bij elke ingang staat een banner met informatie en een zuil met desinfectiegel, bij binnenkomst van Atrium en Atrium Meeting Centre dient u hiervan gebruik te maken
- Op diverse locaties zijn afstand stroken en route peilen geplaatst
- Ook in de liften hangen stickers
- Team Atrium, te herkennen aan de hesjes, heeft een extra rol bij sturing op 'drukke' plekken en momenten
- De luchtbehandelingskasten zijn voorzien van een KS50 filter geschikt voor kantoorgebouwen in een vervuilde omgeving
- Warmtewielen in de luchtbehandeling zijn uitgezet

Toegang tot Atrium Meeting Centre

Binnen Atrium Meeting Centre wordt het beleid gevold alleen personen worden toegelaten waarvan wij met vrij grote zekerheid weten dat zij gezond zijn, bij de ingang van Atrium Meeting Centre vindt daarom een checkgesprek plaats. Bij twijfel verlenen wij geen toegang tot Atrium Meeting Centre. Het check gesprek vindt plaats bij balie Atrium Meeting Centre.

Instructiefilm

Bij ingang van Atrium Meeting Centre wordt doorlopend instructiefilm met uitleg afgespeeld.

Contactvermindering

Contact verminderen heeft een remmend effect op de besmetting/uitbraak van coronavirus. Wij ontvangen u met een glimlach maar schudden geen handen, daarnaast gelden binnen Atrium Meeting Centre is onderstaande van toepassing

- Afstand, minimaal 1.5 meter
- Fysiek contact wordt ten alle tijden vermeden

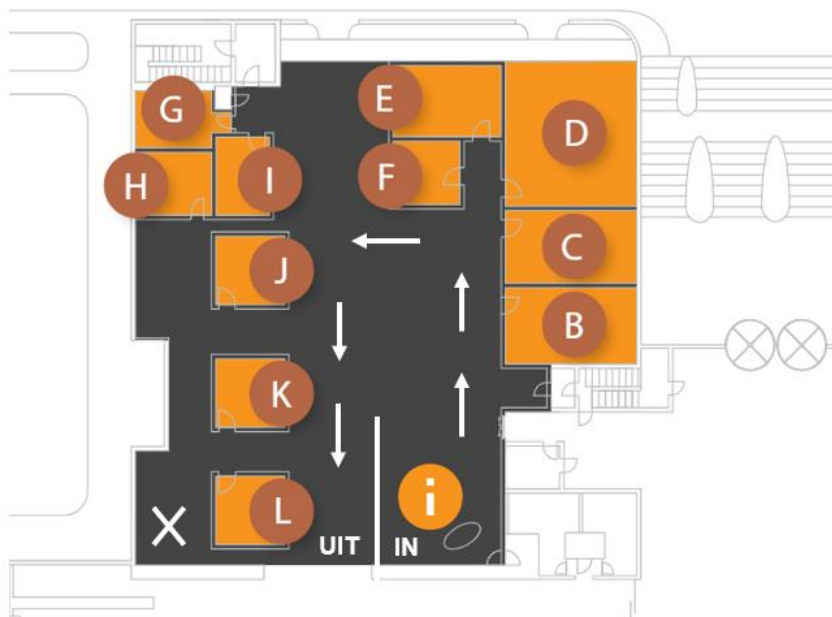
Hygiëne maatregelen

Naast de reguliere schoonmaak, worden onderstaande maatregelen in acht genomen.

- Contactoppervlakken zoals deurklinken, telefoon, toetsenborden, computermuizen, zeephouder, gootstenen, toiletten, leuningen en dergelijke meerdere keren per dag gereinigd
- Aangeraakte oppervlakken en voorwerpen worden grondig reinigt en gedesinfecteerd, dit geldt tevens voor pennen, wissers en markers in de zaal
- Bezoekers, gasten en medewerkers dienen regelmatig hun handen te wassen, minstens 20 seconden lang met water en zeep volgens instructie van RIVM, handen worden gedroogd met papieren handdoekjes, beschikbaar bij de ingangen van Atrium en bij de koffiepantry.
- Tafels, stoelen, pennen, whiteboard in de meeting zaal worden na afloop van de meeting grondig gereinigd en gedesinfecteerd.

Bestickering en looproute

Binnen Atrium Meeting Centre zijn er 1.5m afstand stickers aangebracht en een looproute aangelegd. Gasten en bezoekers van Atrium Meeting Centre dienen zich binnen deze looproute aan de 1.5 meter afstand te houden.



Aantallen binnen Atrium Meeting Centre

Het ministerie van justitie en veiligheid heeft hiervoor de volgende restricties opgelegd; een publiek toegankelijk gebouw is elk gebouw dat openstaat voor publiek. Voor zover aan deze gebouwen geen beperking zijn opgelegd in de noodverordening, geldt dat tot 1 juli degelijke gebouwen samenkomsten van maximaal 30 personen, exclusief personeel, mogen plaats vinden waarbij personen onderling anderhalve meter afstand moeten houden. Vanaf 1 juli komt dit aantal te vervallen en is er geen maximum van aantal personen.

Zaal

Per meeting wordt er een zaal gereserveerd waarbij de 1.5 meter afstand per bezoeker gewaarborgd wordt. Geef elkaar bij de ingang/uitgang van de zaal de ruimte. De niet vermelde zalen in onder staan schema worden, met uitzondering van het Auditorium, tot nader bericht niet gebruikt.

Zaal	Zaal	Maximaal aantal personen
Boardroom	J, K	2
Boardroom groot	B, E, O	6
Meeting Room	M, N	15
Meeting room geschakeld	C&D	22

Plaats nemen in de zaal

Trainer neemt als eerste plaats in de zaal. De deelnemers volgen daarna, de eerste deelnemer neemt plaats aan de eerste tafel voor in de zaal aan de linker kant, de overige deelnemers sluiten zo aan tot de zaal vol zit. Deze volgorde dient elke keer bij in- en uitloop van de zaal door een ieder te worden aangehouden.

Vergaderplein

Vergaderplein is alleen toegankelijk voor gasten van Atrium Meeting Centre, ook hier dienen gasten en bezoekers zich aan de anderhalve meter afstand regel te houden. Het gebruikte meubilair wordt regelmatig gedesinfecteerd. Op het vergaderplein is het verplicht gebruik te maken van het meubilair.

Koffie thee faciliteiten

Er wordt geen koffie,- thee en mineraalwater uit kannen en/of flessen gereserveerd. Gasten van Atrium Meeting Centre kunnen gebruik maken van de koffiemachine op het vergaderplein en van disposable bekertjes. Petflesjes water staan hier ook klaar. In deze pantry staat ook desinfectie gel, zeep en papieren handdoekjes om handen na gebruik van de koffiemachine te reinigen. Binnen de koffiepantry geldt 1.5 meter regel, ook hier is een markering aangelegd.

Overige catering

Catering binnen Atrium Meeting Centre wordt verzorgd door cateraar Compass Group/Eurest. Alle items worden voorverpakt en in disposable neergezet. Indien u inzage wenst in protocol catering kunt u contact met hen opnemen via info@adeaunville.nl.

Boekers van meetings

Contactpersonen van meetings, personen welke verantwoordelijk zijn voor de reservering,

dienen een gastenlijst bij te houden zodat er ten alle tijden duidelijk is wie en wanneer Atrium Meeting Centre bezocht heeft.

Tot slot

Wij kijken er ontzettend naar uit weer gasten en bezoekers te mogen ontvangen. Wij vragen iedereen zich te houden aan dit protocol en te luisteren naar de instructies van ons team, alleen samen krijgen we corona onder controle. Mochten er vragen zijn dan kan er contact opgenomen worden met ons team via 020 540 02 05 of via meetingcentre@atriumamsterdam.nl.